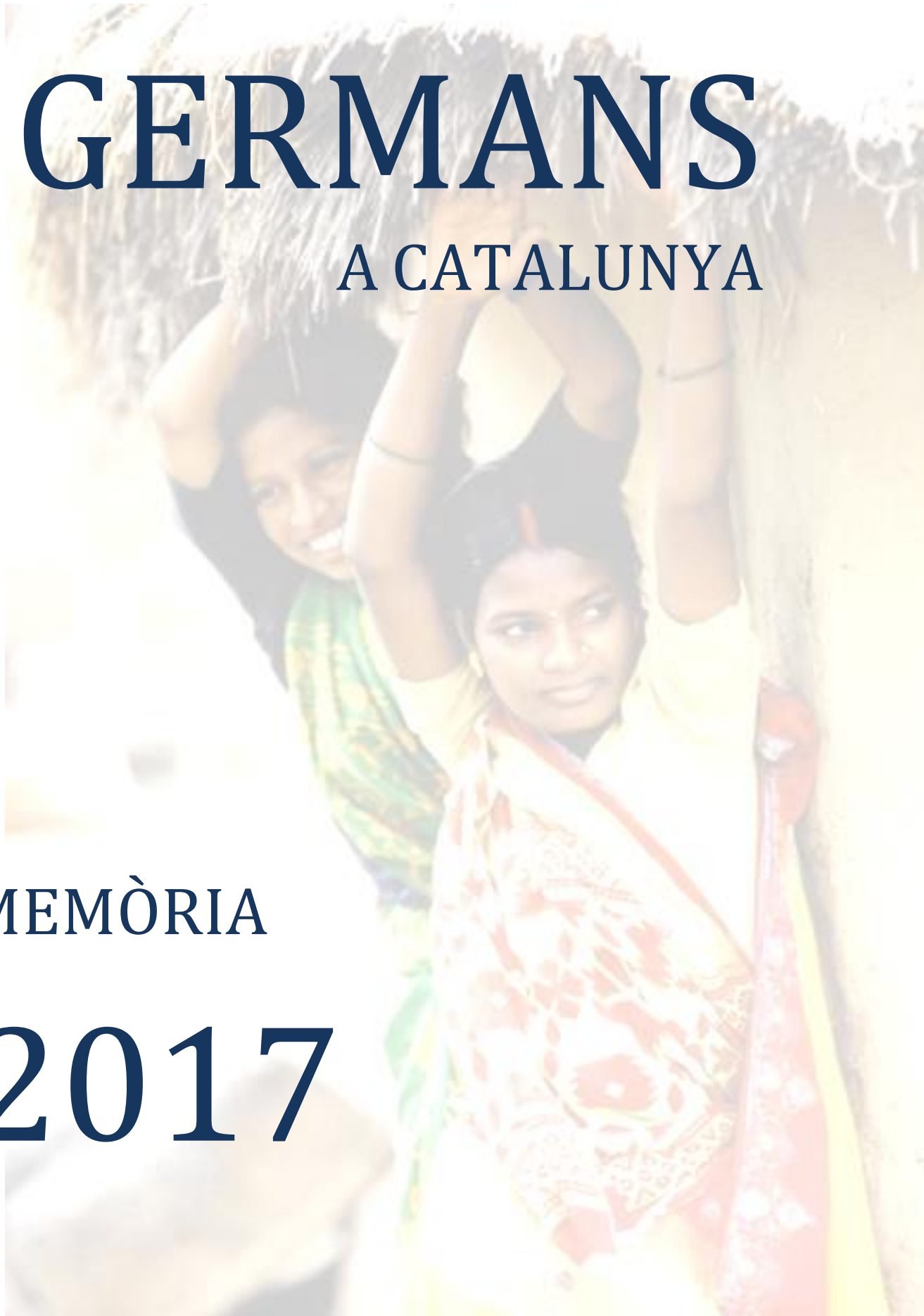


# POBLES GERMANS

A CATALUNYA

MEMÒRIA

2017





# ÍNDEX

## CAPÍTOL I

### PRESENTACIÓ DE L'ENTITAT

Presentació del president .....	4
La nostra història .....	4
Què pretenem? .....	5
Qui som? Com treballem? .....	6

## CAPÍTOL II

### ACTUACIÓ

On actuem? .....	7
Projectes a la República Democràtica del Congo .....	7

## CAPÍTOL III

### SENSIBILITZACIÓ

Xerrades i fires.....	11
Publicacions.....	11
Pàgina Web.....	12
Contactes i relacions amb les Institucions.....	13

## CAPÍTOL IV

### COMPTES ANUALS

Balanç .....	14
Entrades i sortides .....	15
Projectes.....	16

# CAPÍTOL I

## PRESENTACIÓ DE L'ENTITAT

Benvolguts,

Adjuntem la memòria de les nostres activitats de l'any 2017 i volem compartir amb tots vosaltres que en formeu part, com a socis, col·laboradors i amics, la satisfacció d'haver pogut ajudar, un any més, a la tasca que duen a terme les Missioneres de Crist Jesús arreu del món.

Com podeu veure, els principals ajuts han sigut per poder facilitar l'assistència mèdica/sanitària a l'Hospital de Kole (Rep. Dem. del Congo), i així fer possible una vida més digna en un lloc amb greus dificultats i mancances.

Durant aquest darrer any s'han produït greus aldarulls a la regió, amb 1.270.000 persones desplaçades i prop de 5.000 morts. Un cop més, la labor de l'Hospital ha sigut indispensable.

Us agraïm de tot cor en nom de les missioneres la vostra generositat i confiem que ens seguireu donant un cop de mà, per les seves iniciatives i la seva tasca diària al costat dels més necessitats.

Moltes gràcies a tots,

Jordi Gassiot  
President de l'ONG Pobles Germans a Catalunya

## LA NOSTRA HISTÒRIA

Pobles Germans a Catalunya és una associació sense ànim de lucre creada l'any 1999, gràcies iniciativa d'un grup de persones properes a les Missioneres de Crist Jesús. L'Associació està formada per un grup de persones preocupades per les desigualtats socials que de forma voluntària i altruista treballen per crear un espai independent, obert, plural i participatiu.

És membre de la Federació Catalana d'ONG per al Desenvolupament i està inscrita en el registre d'associacions de la Generalitat de Catalunya amb el número 23032.

## QUÈ PRETENEM?

El nostre ideari és el següent:

- Assumim el dret de tota persona a viure d'acord amb el seus principis.
- Creiem en la igualtat de drets de tots els països a participar de manera paritària dels béns, recursos i de la riquesa global.
- Entenem que el dret a la vida és comú i inherent a la condició humana.
- Creiem que totes les persones han de gaudir del dret a viure lliures i amb dignitat.
- Pretenem que els pobles als quals donem suport siguin protagonistes de la seva pròpia realitat.
- Creiem que el diàleg, la solidaritat i la cooperació són les bases del treball.

Els criteris d'actuació de Pobles Germans són:

- Promoure una presència humanitària i solidària que opina i actua davant les desigualtats i la injustícia.
- Donar suport als Projectes i Ajuts proposats per les Missioneres de Crist Jesús i a altres entitats o grups, sempre que les nostres possibilitats ens ho permetin.
- Mantenir una estreta comunicació amb les contraparts responsables de dur a terme els Projectes i/o Ajuts que financem.
- Vetllar perquè els projectes i ajuts responguin a necessitats reals expressades per aquells que n'han de ser beneficiaris.

Sensibilització i conscienciació

- Realitzar activitats que fomentin la sensibilització.
- Propiciar el diàleg com a mitjà de coneixement entre persones i cultures.
- Apropar el coneixement de la diversitat com a factor d'enriquiment en la pluralitat.

Relacions amb institucions de l'àmbit de la cooperació.

- Col·laborar i relacionar-nos amb altres organismes que comparteixen els mateixos criteris d'actuació.
- Assumim el Codi Ètic i de Conducta per a les ONG de la Federació Catalana per al Desenvolupament.



## QUI SOM? I COM TREBALLEM?



L'ONG Pobles Germans està formada per un petit grup de persones amb inquietuds entorn a les desigualtats socials. Tot i que tots hi participem de forma voluntària desenvolupem la nostra tasca a l'entitat amb la màxima professionalitat. El perfil i l'experiència de les persones implicades activament en l'entitat és molt divers, i aquesta és una de les nostres majors riqueses.

Porta onze anys de funcionament i de treball per tal d'aconseguir aquelles fites que ens vàrem marcar a l'iniciar aquesta ONG: un compromís amb els més necessitats, compartir el que tenim i el que som amb els altres.

Manté un funcionament de treball descentralitzat i simultani en les dues seus: Barcelona i Vic, per tal d'anar desenvolupant la tasca concreta i de forma paral·lela.

Les reunions globals de la Junta i col·laboradors s'han mantingut mensuals. L'objectiu d'aquestes trobades és compartir el treball i decidir a quins projectes donarem suport, així com planificar les diferents actuacions de sensibilització.

### **Socis i col·laboradors**

A finals de l'any 2015, Pobles Germans compta amb un total de 200 participants com a socis, donants i col·laboradors.

La **Junta gestora** està formada per:

- Jordi Gassiot: president
- Carme Tió: vicepresidenta
- M<sup>a</sup> Àngels Riu Rovira de Villar: tesorera
- M<sup>a</sup> Teresa Edo Fàbregas: secretària
- Anna Puigbarraca i Sahuquillo: vocal
- Roser Montagut i Freixes: vocal
- Maica Font: vocal
- M<sup>a</sup> Dolors Prat Balmes: vocal
- Maria Teresa Escura: vocal

## CAPÍTOL II

### ON ACTUEM?

#### REPÚBLICA DEMOCRÀTICA DEL CONGO

##### SUPORT A L'HOSPITAL DE KOLE

Des de l'any 2000 Pobles Germans subministra medicaments i material quirúrgic a l'Hospital de Kole. L'Hospital es troba a la zona del Kassai Oriental (R.D. Congo), dóna atenció sanitària a 120.000 persones i coordina 23 centres de salut i una escola d'infermeria amb 90 alumnes.

Cada mes atén uns 1.000 malalts nous, alguns dels quals hi arriben després de fer més de 200 quilòmetres a peu en un estat de salut deplorable: desnodrits, amb SIDA, tuberculosi, malalties tropicals...

##### COMPRA I ENVIAMENT DE MATERIAL MÈDIC

Aquest any s'ha col·laborat amb la compra i enviament de material mèdic.

Any	Compra del material	Quilos enviats	Cost de l'enviament
2017	7.957 €	791 Kg	11.002 €
2016	7.295 €	1.049 Kg	16.683 €
2015	13.435 €	356 Kg	4.389 €
2014	9.796 €	1.365 Kg	15.781 €
2013	15.416 €	868 Kg	9.928 €
2012	8.965 €	1.200 kg	15.508 €
2011	11.539 €	912 kg	9.142 €
2010	7.387 €	866 kg	8.194 €
2009	2.642 €	1.200 kg	12.869 €
2008	4.867 €	1.297 kg	5.014 €
2007	3.234 €	1.905 kg	12.919 €
2006	9.350 €	1.614 kg	10.100 €
2005	6.400 €	2.322 kg	10.390 €
2004	4.016 €	1.930 kg	5.700 €
2003	10.426 €	611 kg	1.226 €
2002	5.386 €	1.881 kg	6.951 €
2001	16.996 €	788 kg	1.485 €
2000	11.460 €	485 kg	2.918 €



A la web de Pobles Germans ([www.poblesgermans.org](http://www.poblesgermans.org)) i a la pàgina web a la deriva (<http://histories-sorprenents.aladeriva.net>) pots trobar informació detallada sobre com fem arribar el material comprat a Kole, tot un periple!

## LLUITA CONTRA LA MALNUTRICIÓ A LA REGIÓ DE KOLE

L'any passat, el centre de Nutrició Terapèutica de l'Hospital de Kole (zona del Kassai Oriental) va atendre 443 casos (la majoria infants), 174 dels quals amb malnutrició severa. En aquests casos tant greus és imprescindible donar unes fórmules terapèutiques cada 3 hores, tant de dia com de nit. Ens alegrem constatar que hi ha una disminució important del nombre de casos atesos respecte d'anys anteriors.

Malauradament, tot i els esforços, alguns infants van arribar tant greus que no es va poder fer res i 9 van morir (anys anteriors s'havia arribat a la horripilant xifra de 25). Ara bé, el que no hem de perdre de vista és que la resta va sortir-se'n. Un cop superada la fase més greu, poc a poc se'ls va introduint una alimentació més sòlida (depenent de l'edat), i més espaiada en el temps.

El Centre de Nutrició forma part de l'Hospital de Kole, amb el portem anys col·laborant.

### **Any** **Col·laboració**

2017	10.000 €
2016	10.000 €
2015	12.500 €
2014	11.600 €
2013	10.800 €
2012	12.520 €
2011	10.500 €
2010	10.000 €
2009	6.000 €

## AJUDA ALS DIABÈTICS

La diabetis és una malaltia molt freqüent a la regió de Kole. Durant l'any 2016 es van tractar a l'hospital 258 diabètics, d'ells 129 insulino-dependents, i la resta amb antidiabètics orals.

El problema dels diabètics és que, al tractar-se d'una malaltia crònica, el tractament és per tota la vida, i que l'insulina és un medicament molt car i és inviable que els malalts en paguin el seu cost. Els que poden contribuir econòmicament paguen un 20% del cost del tractament.

A l'hospital s'ha organitzat un Centre de tractament d'aquets malalts, on a més dels exàmens i tractament pertinents, s'educa als pacients de com fer front a la malaltia i quina és l'alimentació més adequada tenint en compte el seu entorn. La diabetis és una de les malalties on l'estricta control per part del malalt resulta més important per a prevenir les complicacions a llarg termini.

### **Any** **Col·laboració**

2017	5.000 €
2011	3.500 €
2010	3.500 €



## AJUDA ALS INFANTS AMB DREPANOCITOSIS

La drepanocitosi és una malaltia hereditària de l'hemoglobina pròpia dels africans. Provoca una deformació dels glòbuls vermells, que dona lloc a:

- Crisis agudes o cròniques d'anèmia
- Crisis doloroses en els ossos i articulacions, que poden donar lloc a infeccions
- Hepatoesplenomegàlia
- Crisis de dolor abdominal

La major part dels infants moren el primer any de vida a causa de l'anèmia aguda. Només un 5% arriben a l'edat adulta.

Actualment hi ha un nou medicament, el drepanostat, que millora l'estat de salut d'aquests infants, disminuint les crisis en temps i intensitat.

Amb aquest projecte es pretén tenir reserves del medicament per poder tractar els casos més greus de drepanocitosi. Es projecte es du a terme a l'Hospital Regional de Kole (RD Congo)

La col·laboració ha estat la següent:

Any	Col·laboració
2017	1.357 €
2012	2.860 €

## ASSISTÈNCIA ALS NENS DEL CARRER DE KINSHASA

Des de fa anys el país ha estat sotmès a governs dictatorials i a contínues guerres, en bona part atiadades per interessos estrangers. Aquesta situació ha provocat més de 4 milions de morts i centenars de milers de desplaçats.

Com a conseqüència d'això, la capital, Kinshasa, acull en els seus carrers milers d'infants que han quedat orfes o no poden ser mantinguts per les seves famílies. Diferents entitats, algunes promogudes per ONGs internacionals i altres d'iniciativa local han creat centres en els quals s'intenten cobrir les necessitats més bàsiques: refugi, alimentació, educació i sanitat. Pobles Germans col·labora amb l'ONG Maison d'Hébergement et d'Education des Enfants en Difficultés, creat el 1995 per la congoleesa Maria Lwengo.

En aquest centre 125 infants reben un sostre, escolarització, assistència sanitària i sobretot, carinyo. La Maria tira endavant aquest projecte amb ajudes puntuals d'UNICEF i altres ONGs, però ella mateixa confessa que no sempre són suficients ni arriben amb regularitat.

A més, compta amb la col·laboració d'un grup de dones que cultiven verdures i mandioca ("manioc"), els productes bàsics de l'alimentació per als infants. També hi ha persones que l'ajuden a impartir classes als nois per tal de poder-los integrar a l'escola.



La col·laboració ha estat la següent:

<b>Any</b>	<b>Col·laboració</b>
2017	3.000 €
2016	3.000 €
2015	3.000 €
2014	6.000 €
2013	3.000 €
2011	6.000 €
2010	10.000 €
2009	3.000 €
2008	9.000 €
2007	2.000 €
2003	5.330 €

## CAPÍTOL III

### ACTIVITATS DE SENSIBILITZACIÓ

#### XERRADES I MÉS

- Participació a la Fira d'entitats de Vic.
- Xerrada i exposició de fotografies de Kole, realitzada a Sant Esteve de Palautordera a càrrec de M. Àngels Riu.



POBLES GERMANS  
a Catalunya

Bulletí núm. 28 - Juny 2009



Cada dia resulta més evident que necessitem una revolució total en la nostra manera de pensar i d'actuar.

Tenint en compte la crítica situació actual del món, penso que un sistema econòmic viable, s'ha de basar en un compromís autèntic amb els principis de la germandat universal.

Si reflexionem amb suficient profunditat, és obvi que necessitem més compassió i altruisme arreu del món".

Dalai Lama

#### PUBLICACIONS

El butlletí de Pobles Germans ha continuat un any més, amb la fita d'arribar i mantenir un contacte directe amb tots els nostres socis i col·laboradors, i poder transmetre en aquesta comunicació els nostres objectius de sensibilitzar en la solidaritat i cooperació entre països.

#### DESEMBRE 2017, NÚMERO 50

- Mig segle de passió pels malalts (M. Teresa Riu, directora de l'Hospital de Kole)
- La guerra silenciada a la República Democràtica del Congo.

#### MARÇ 2017, NÚMERO 49

- Reflexions sobre el treball de les Missioneres
- Mostra d'entitats de Vic

El web de Pobles Germans s'ha anat actualitzant i ampliant, i ens ha permès donar-nos a conèixer i tenir més informats a tots els interessats.

POBLES GERMANS A CATALUNYA



**"No pots servir i estimar de veritat a ningú que no t'hagis pres la molèstia de comprendre"**

A. De Mello.



Entitat	Projectes	Activitats	Material	Col·laboradors
Qui som? Què fem? Ideari Documentació	Projectes Campanyes Campanyes	Nadal	Butlletins	Links a entitats Fer-se soci Fer un donatiu

Campanyes actives

Campanya Mamma Lumengo

Calendaris 2017



Demanda d'informació / Fes-te soci  
ong@poblesgermans.org

En castellano: quienes somos, qué hacemos y formulario

Pobles Germans  
Mallorca 303, 2n 2a  
08037 Barcelona  
Tel: 93 207 77 72

## HISTÒRIES SORPRENENTS

Disposem d'una pàgina web de difusió de la campanya de Nadal, destinada al centre de Nutrició de l'Hospital de Kole, on s'expliquen algunes de les paradoxes que es viuen a la zona del Kassai Oriental. Podeu consultar la web a <http://histories-sorprents.aladeriva.net/>

T'has quedat sense aspirines i tens mal de cap. Què fas?

- Demandar-ne una al veí
- Baixar a la farmàcia de la cantonada
- Recórrer 200km en bicicleta per aconseguir-la

T'imagines què va fer ell?



### COM ÈS POSSIBLE?

- Descobreix-ho aquí
- Llegeix més històries

En Makenzi recorre prop de 200 km en bicicleta quan necessita medicaments. És infermer d'un poblat del Kasai (a la República Democràtica del Congo) on no hi ha farmàcies. Per això, cada mes ell i altres infermers agafen les seves bicis, velles i atrotinades, i pedalen un promig de 100 km. fins a l'Hospital de Kole, on recullen les medicines que els permetran desenvolupar la seva tasca diària.

Però aquest trajecte en bicicleta és només l'última part del llarg recorregut que han fet aquests medicaments. Surten en camió de Barcelona, per arribar fins a Brusel·les. Allà, un avió els porta a Kigali (Ruanda), i creuen la frontera fins a Goma, a més de 100 Km, dalt d'un altre camió.

Al cap d'uns dies, són traslladats a Lodja - 1.000 Km - en un petit avió de comerciants. A partir d'aquí, degut a la manca de vehicles i el mal estat de les carreteres, fan l'últim tram fins a l'Hospital de Kole (a 200 Km) carregats dalt de una bicicleta.

El trajecte dels ciclistes (de 400 km entre anar i tornar) dura

## CONTACTES I RELACIONS AMB INSTITUCIONS

### XARXA

Pobles Germans és membre de:

- Coordinadora Catalana d'ONG pel Desenvolupament

### AGRAÏMENTS

Valorem l'ajuda i la col·laboració desinteressada de les entitats i institucions següents:

- Assegurances Jordi Gassiot
- Fundació Humanitària Dr. J. Trueta
- Amics de Kole
- Catalana Occident

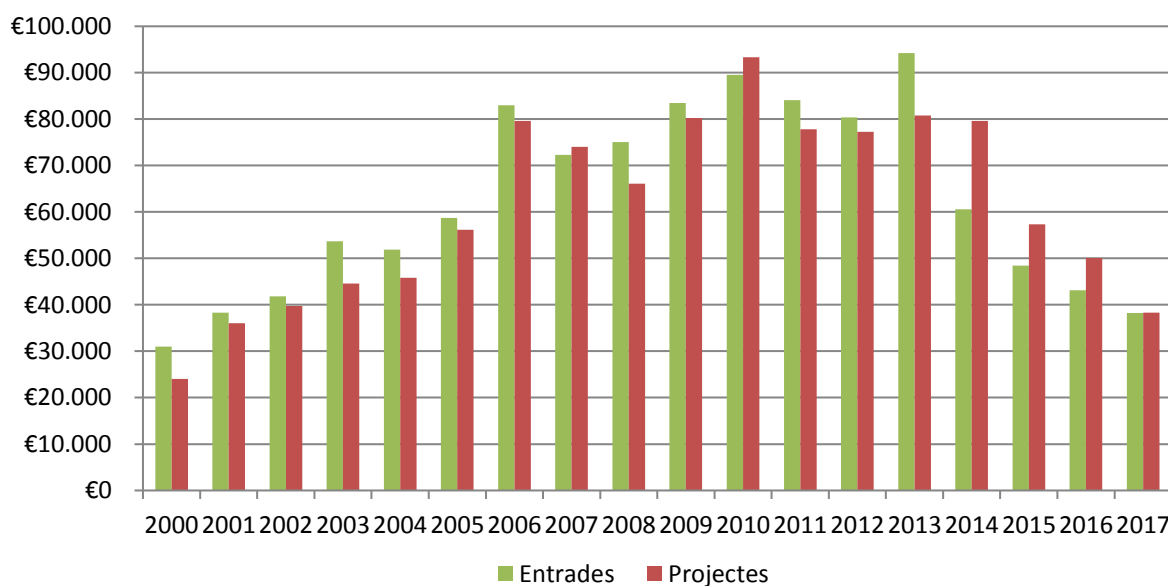
## CAPÍTOL IV

### INFORME ECONÒMIC

#### BALANÇ

El balanç econòmic d'enguany és de 38.231 € d'entrades i 38.316 € de sortides. En la següent taula podeu veure tot el que s'ha anat destinant a projectes aquests anys (no s'hi reflecteix el total de les sortides sinó únicament la partida de projectes, que en representa el 98%).

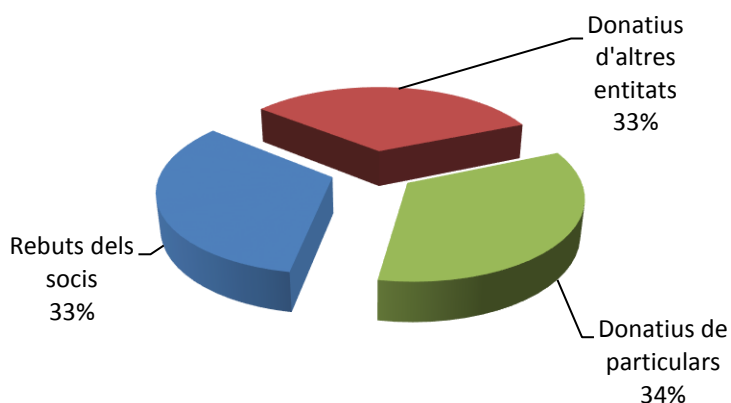
Any	Entrades	Projectes
<b>2017</b>	<b>38.231 €</b>	<b>38.316 €</b>
2016	43.154 €	50.083 €
2015	48.415 €	57.324 €
2014	60.560 €	79.592 €
2013	94.199 €	80.801 €
2012	80.397 €	77.263 €
2011	84.090 €	77.813 €
2010	89.553 €	93.317 €
2009	83.461 €	80.219 €
2008	75.057 €	66.065 €
2007	72.272 €	74.062 €
2006	83.005 €	79.624 €
2005	58.710 €	56.138 €
2004	51.859 €	45.838 €
2003	53.659 €	44.570 €
2002	41.821 €	39.748 €
2001	38.279 €	36.000 €
2000	31.000 €	24.000 €
<b>ACUMULAT</b>	<b>1.127.704 €</b>	<b>1.100.773 €</b>



## ENTRADES

### Entrades 2017

Rebutis dels socis	12.614 €
Donatius d'altres entitats	12.505 €
Donatius de particulars	13.112 €
	<b>38.231 €</b>

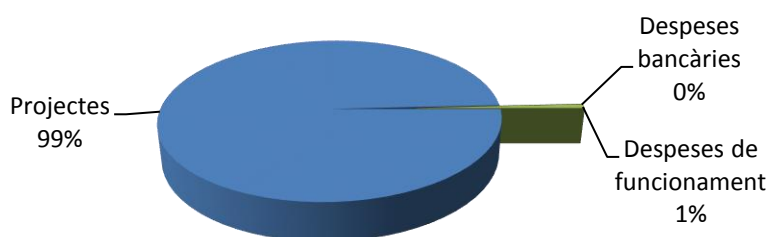


## SORTIDES

A Pobles Germans el 99% dels diners es destinen a projectes, i només un 1% a la compra de material de sensibilització. Això és possible perquè no tenim cap treballador a sou, i perquè els espais físics que fem servir són cedits per Assegurances Jordi Gassiot.

### Sortides 2017

Projectes	38.316 €
Despeses bancàries	155 €
Funcionament i sensibilització	314 €
	<b>38.785 €</b>



### Projectes 2017

Subministraments a l'Hospital de Kole	18.959 €
Lluita contra la malnutrició a la regió de Kole, a través de suport al Centre de Nutrició	10.000 €
Ajut als infants amb drepanocitosis	1.357 €
Ajuda als diabètics	5.000 €
Suport al projecte de Mama Lumengo per a l'escolarització, alimentació i vivenda dels nens del carrer.	3.000 €